

D6T

ブルドーザ

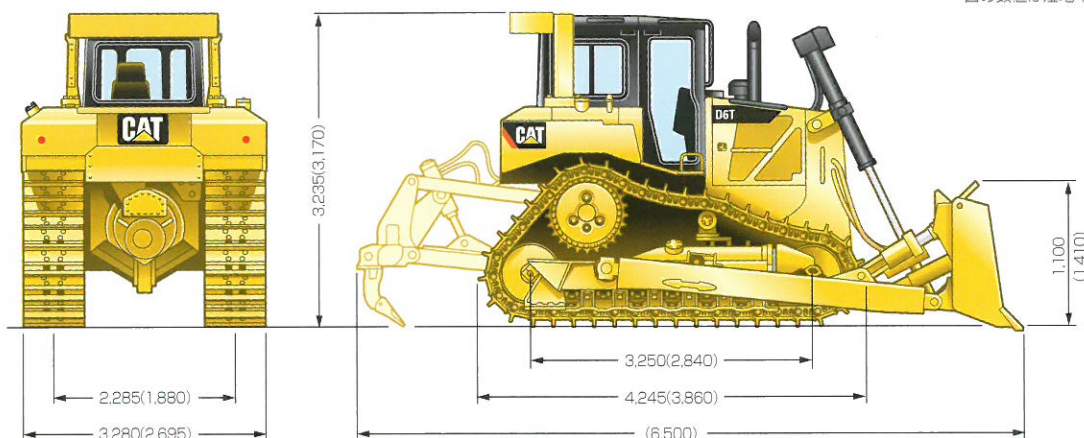
CAT[®]



	湿地車 (LGP)	乾地車 (XL)
運転質量	22,300kg	21,850kg
エンジン定格出力	153kW (208PS)	

D6T ブルドーザ

外形図 (単位: mm)



図の数値は湿地車です。()内の数値は乾地車です。
注) 図は乾地車を使用しています。

建設機械等損料算定表
(平成24年度版)
分類コード

乾地車 (XL)
0101-053-180-001
【規格 20~21t】

湿地車 (LGP)
0101-023-200-001
【規格 19~21t】

主要諸元

		湿地車 (LGP)	乾地車 (XL)		
運 転 質 量	kg	22,300	21,850		
定 格 出 力	kW	153(208PS)			
前 進	km/h	1/1.5速	3.8		
		2速	5.1		
		2/2.5速	6.6		
	km/h	3速	8.5		
		3/3.5速	11.4		
		3速	10.5		
後 進	km/h	1/1.5速	4.8		
		2速	6.6		
		2/2.5速	8.4		
	km/h	3速	10.5		
		3/3.5速	14.6		
		3速	10.5		
寸 法	全 長	mm	ブルドーザ装置付	5,595(ドローバ付)	6,500(リップ付)
		トラクタ単体	4,245	3,860	
	全 幅	mm	ブルドーザ装置付	4,040	3,260
		トラクタ単体	3,280	2,695	
	全 高	mm	マフラ上端まで	3,180	3,130
		ROPS上端まで	3,235	3,170	
	クローラ中心距離	mm	2,285	1,880	
	シュー幅/枚数(片側)	mm/枚	1,000/45	560/41	
	接 地 長	mm	3,250	2,840	
	接 地 面 積	m ²	6.50	3.18	
	接 地 圧	kPa	34(0.34kgf/cm ²)	67(0.69kgf/cm ²)	
	最 低 地 上 高	mm	435	385	
	ブルドーザ装置	形 式	ストレート(チルト付)	セミコバーサル(チルト付)	
		排土板(幅×高さ)	mm	4,040×1,100	3,260×1,410
最大上昇量/最大下降量		mm	1,085/660	1,205/455	
最大チルト量		mm	745	810	
ブルドーザ装置重量		kg	3,050	2,970	

		湿地車 (LGP)	乾地車 (XL)
リッパ装置	形 式	-	平行リンク式 アジャスタブルマルチシャンク
	最大掘削深さ	mm	455
	最大上昇量	mm	515
リッパ装置重量	kg	-	1,780
電子制御	形 式	電子制御プラネタリ式 パワーシフト	
	速 度 段 数	前後進各3段	
	トルクコンバータ形式	トルクディバイダ機構付3要素1段1相式	
名 称	Cat C9.3 ディーゼルエンジン <認証型式:キャタピラー UDS-C9.3>		
エンジン	形 式	4 サイクル水冷直列EUI直噴式 ターボチャージャー・アフタークーラ付	
	シリンダ数-内径×行程	6-115mm ×149mm	
	総行程容積	ℓ	9.3
定格出力/回転数	kW/min ⁻¹	153 (208PS) /1,850	
ステアリング	ステアリング形式	電子制御 ディファレンシャルステアリング	
	ブレーキ形式	電子制御 湿式多板スプリング作動油圧開放式	
油圧装置	コントロール形式	電子制御油圧 (E&H) コントロール	
	ポンプ形式	可変容量ピストンポンプ	
	リリーフバルブ調整圧	kPa	19,300 (197kgf/cm ²)
容 量	燃料タンク(軽油)	ℓ	425
	ハイドロリックオイル	ℓ	66
	クランクケース	ℓ	25
	冷 却 水	ℓ	65

キャタピラー・ジャパン株式会社

本社(代表) 東京都世田谷区用賀4丁目10番1号 〒158-8530 TEL.03-5717-1121
(カタログお問い合わせ先) TEL.03-5717-2588
(HPアドレス) <http://japan.cat.com/>

労働安全衛生法に基づき機体質量3トン未満の建設機械の運転には事業者が実施する「小型車両系建設機械運転技能特別教育」の修了が必要です。

労働安全衛生法に基づき機体質量3トン以上の「車両系建設機械(整地・運搬・積込・掘削用)および(解体用)の運転」には登録教育機関の行う「技能講習」を受講し修了証の取得が必要です。

CATERPILLAR, Caterpillar, CAT, Cat及びACERTはCaterpillar Inc.の登録商標です。

掲載写真はカタログ用にポーズをつけて撮影したものです。機械から離れる場合は必ず作業装置を接地させてください。掲載写真は標準仕様と一部異なる場合があります。仕様は予告なく変更することがあります。

この印刷物には、環境にやさしい植物油インク、FSCミックス認証用紙(FSC® C023704)、水なし印刷を使用しています。



本機をご使用の際は、必ず取扱説明書をよく読み、正しくお使いください。故障や事故などを防止する為、定期点検を必ず行ってください。

1141C1-01(0213)

