

HITACHI

Reliable solutions

ZAXIS-5 シリーズ

NETIS 登録

国土交通省新技術登録システム

HIOSⅢ搭載油圧ショベル

登録番号SK-110002

ZAXIS120

特定特殊自動車排出ガス2011年基準適合車



油圧ショベル

- 型式：ZX120-5B / ZX130KB-5B / ZX130K-5B
- エンジン定格出力：73.4 kW (99.8 PS)
- 運転質量：ZX120-5B：12,200 kg
ZX130KB-5B：12,800 kg
ZX130K-5B：13,200 kg
- バケット容量 新JIS：0.19 - 0.66 m³

SPECIFICATIONS

仕様

型式		解体仕様機		
		標準タイプ	基本タイプ	ハイグレードタイプ
		ZX120-5B	ZX130KB-5B	ZX130K-5B
運転質量	kg	12,200	12,800	13,200
機体質量	kg	9,500	9,900	10,400
標準バケット容量 新 JIS	m ³		0.50	
標準シュー幅	mm	500 グローサシュー		
性能				
接地圧	kPa (kgf/cm ²)	38 (0.39)	40 (0.41)	41 (0.42)
旋回速度	min ⁻¹ (rpm)		13.3 (13.3)	
走行速度 高 / 低	km/h		5.5 / 3.3	
登坂能力	% (度)		70 (35)	
最大掘削力 新 JIS				
バケット通常時 / パワーディギング時	kN (kgf)	99 (10,100) / 104 (10,600)		
アーム通常時 / パワーディギング時	kN (kgf)	65 (6,600) / 69 (7,000)		
エンジン				
名称		いすゞ AM-4JJ1X		
形式		水冷式 4 気筒直接噴射式 電子制御式		
定格出力	kW/min ⁻¹ (PS/rpm)	73.4 / 2,000 (99.8 / 2,000)		
総行程容積	L (cc)	2,999 (2,999)		
油圧装置				
油圧ポンプ形式		可変容量形ピストン式 ×2、歯車式 ×1		
主リリーフ弁セット圧	MPa (kgf/cm ²)	34.3 (350)		
旋回油圧モータ形式		定容量形ピストン式 ×1		
走行油圧モータ形式		可変容量形ピストン式 ×2		
駐車ブレーキ形式		機械式		
油類の容量				
燃料タンク容量 (軽油)	L	280		
作動油タンク容量	L	全量 170 (タンク基準レベル 70)		
エンジンオイル容量	L	17		
排出ガス規制届出情報				
特定特殊自動車の車名及び型式		日立 DADA		
特定原動機の名称及び型式		いすゞ 4JJ1XDMA		

(注)単位は、国際単位系(SI)による表示です。()内は、従来の単位表示を参考値として併記しました。

共通標準装備品

油圧システム	安全装備	キャブ / 室内装備	その他装備
<ul style="list-style-type: none"> ・ HIOS III 油圧システム ・ PWR / ECO モード ・ 作業モード (掘削 / アタッチメント) ・ オートアイドル ・ オートアイドルリングストップ ・ パワーディギング ・ オートパワーリフト ・ 予備バルブ (アタッチメント用) ・ ブーム再生システム ・ 掘削増速システム ・ アーム / バケット高圧時再生キャンセルシステム ・ アンチドリフトバルブ 	<ul style="list-style-type: none"> ・ CRES V キャブ ・ 「ROPS 対応キャブ (ISO12117-2 : 2008 準拠)」 ・ 「労働安全衛生法ヘッドガード基準適合キャブ」 ・ 緊急脱出用ハンマ ・ エンジン停止スイッチ ・ キャブ右側ガード ・ 巻き取り式シートベルト ・ ロックレバー ・ (ニュートラルエンジンスタート機構) ・ 走行方向誤認防止マーク (トラックフレーム) ・ 左右サイドミラー ・ 大型ハンドルレール & ステップ ・ 滑り止めプレート ・ ブーム作業灯 (左側) 	<ul style="list-style-type: none"> ・ マルチモニタシステム ・ 外気導入式加圧フルオートエアコン (ホット & クールボックス付き) ・ 回転式ルーバ (デフロスタ) ・ ワイパ (可変式間欠、ウォッシュ付き) ・ LED ルームライト ・ ドリンクホルダ (2 個所) ・ 灰皿 / シガーライタ ・ ワンタッチ前窓ロック (解除レバー) ・ ダブルスライドシート ・ AM-FM ラジオ (2 スピーカタイプ) ・ フロアマット ・ オーディオ入力 (AUX) ポート 	<ul style="list-style-type: none"> ・ 情報コントローラ ・ Global e-Service Owner's site (携帯通信ユニット) ・ 後方監視カメラ ・ 特定特殊自動車排出ガス2011年基準適合エンジン ・ 作業灯ディレイ機構 ・ アルミ製インタークーラ / ラジエータ / オイルクーラ ・ 防塵ネット ・ 二層式燃料メインフィルタ ・ 燃料プレフィルタ ・ 強化樹脂製スラストプレート ・ アーム先端とバケット連結部WC 溶射 ・ SC 塗装 (セルフクリーニング塗装) ・ 工具箱 ・ 新HN ブッシュ ・ 鉛レス電線 ・ 付属工具

■仕様パターン

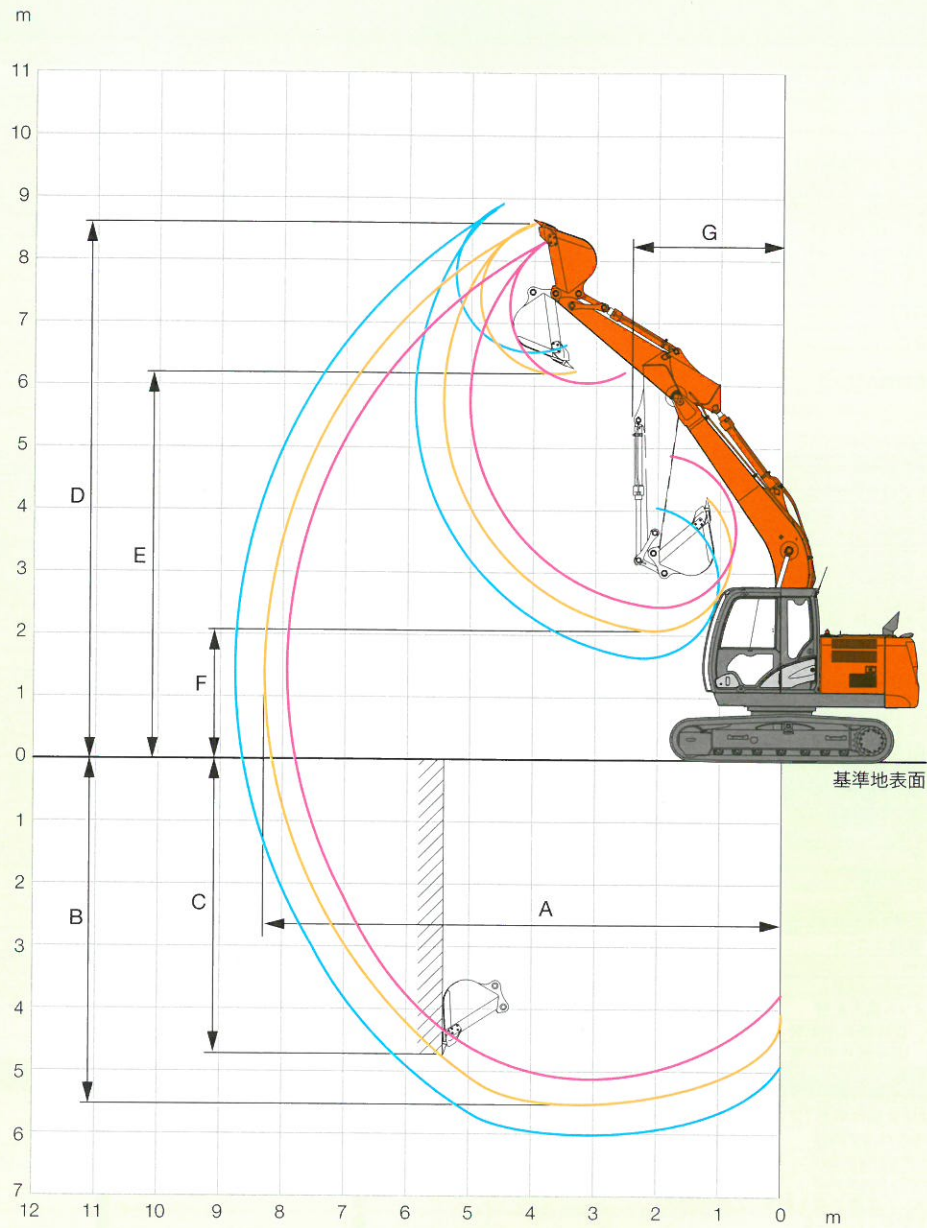
◎：標準装備 ●：オプション -：設定なし

型式	標準タイプ	解体仕様機		
		基本タイプ	ハイグレードタイプ	
		ZX120-5B	ZX130KB-5B	ZX130K-5B
ブーム	4.60 m ブーム	◎	-	-
	4.60 m ブーム (配管座付き)	●	◎	◎
アーム	2.10 m アーム	◎	-	-
	2.52 m アーム	◎	-	-
	3.01 m アーム	◎	-	-
	2.52 m アーム (下面補強)	●	-	-
	2.52 m アーム (上下面補強)	●	-	-
	2.52 m K アーム	-	◎	◎
バケット	0.45 (0.40) m ³ バケット	●	◎	◎
	0.50 (0.45) m ³ バケット	◎	◎ (フル補強)	◎ (フル補強)
	0.59 (0.55) m ³ バケット	●	◎	◎
	1 本爪リッパ	●	●	●
	法面バケット	●	-	-
	梯形バケット	●	-	-
	A リンク	◎	-	-
	フック付き缶物A リンク	●	◎	◎
	B リンク	◎	-	-
	強化型B リンク	●	◎	-
	K 用強化型B リンク	-	-	◎
シュー	500 mm グローサーシュー	◎	◎	◎
	600 mm グローサーシュー	◎	◎	◎
	700 mm グローサーシュー	●	●	●
	700 mm 三角シュー	●	●	●
	510 mm フラットシュー	●	●	●
	500 mm 分割式パッドクローラシュー	●	●	●
	500 mm 後付けゴムパッドシュー	●	●	●
カウンタウエイト	2,400 kg カウンタウエイト	◎	●	●
	2,600 kg カウンタウエイト (0.2 t 増量)	◎	-	-
	3,000 kg カウンタウエイト (0.6 t 増量) (本体つり具付き)	●	◎	◎
キャブ	キャブ (網ガード座付き)	◎	◎	◎
	キャブ (K: 前窓ツインワイパ付き / 天窓ワイパ付き)	-	-	◎
	キャブ前面上網ガード	●	●	●
	キャブ前部下網ガード	●	◎	◎
	キャブ天井網ガード	●	◎	◎
	キャブ天井FOPS ガード ISO (OPG) レベルⅡ適合 *2	●	●	●
	キャブ前面上下縦横ガード ISO (OPG) レベルⅡ適合 *2	●	●	●
	レインバイザ	●	●	●
	サンバイザ	●	●	●
室内装備	前窓合わせガラス	●	●	●
	固定シート (布張り)	◎	◎	◎
	メカニカルサスペンションシート (布張り)	●	●	●
	DC12V 電源ユニット	●	●	●
キー	H800 キー	●	●	●
	電子キーロックシステム	●	●	●
アタッチメント配管	アタッチメント基本配管	●	◎	◎
	ブレーカ、破砕機共用配管 (NPK)	●	◎	◎
	ブレーカ、破砕機共用配管 (NPK 以外) *1	●	-	-
	アシスト配管	●	●	◎
	・電気式操作用品 (アシスト操作用レバー)	●	●	●
	・油圧式操作用品 (アシスト操作用ペダル)	●	●	●
	・PTO バルブ用品	●	●	●
	・アディショナルポンプ (モータアタッチメント用)	●	●	●
	・アディショナルポンプ (シリンダアタッチメント用)	●	●	●
	アタッチメント速度切換え配管 (2 速切換え)	●	●	●
	パイロットアキュムレータ	●	●	◎
安全装置	旋回警報装置	●	●	◎
	走行警報装置	●	●	●
ライト	キャブ上作業灯 (各種)	●	●	●
	ブーム作業灯 (両側)	●	●	●
その他	トラックガード (1 個) *2	●	●	●
	トラックアンダカバー	●	◎	◎
	強化型サイドステップ *2	●	◎	◎
	セレクトバルブ式マルチレバー (4way)	●	◎	◎
	燃料給油ポンプ (フィルタ付き)	●	●	●
	旋回体アンダカバー	●	●	●
	旋回体アンダカバー (強化型: 6.0 mm)	◎	-	-
	燃料ウォータセパレータ	●	◎	◎
	ウォームアップフィルタ	●	●	●
	エアクリーナ (ダブルエレメント)	●	◎	◎
	フレクリーナ付きエアクリーナ	●	◎	◎
	衛星通信ユニット	●	●	●
	デラックスフロアマット	●	●	●

(注) *1印は、NPK以外のブレーカ配管の場合もご使用になれます。 *2印は、後付けはできません。 ・オプション品のご注文の際は納期をご確認ください。

SPECIFICATIONS

作業範囲図



※イラストは、ZX120-5Bです。

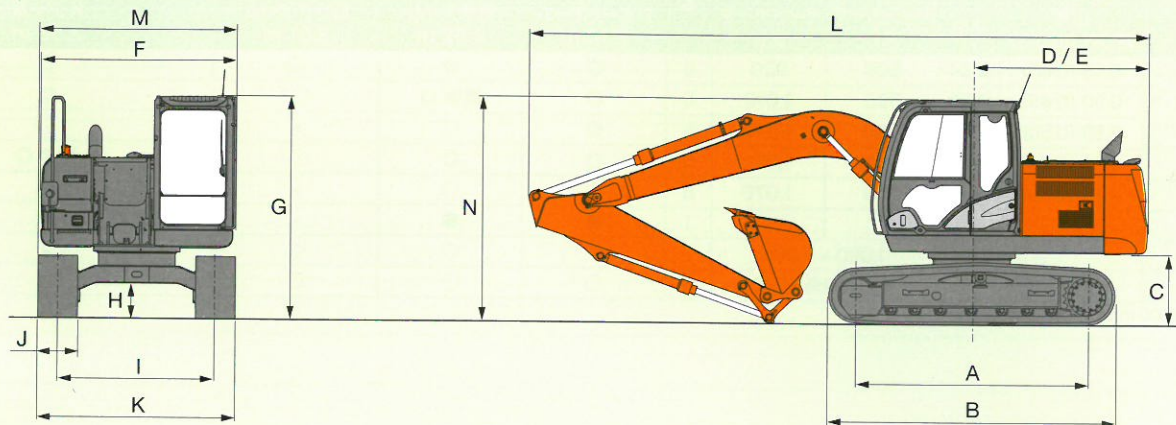
作業範囲

単位：mm

型 式	標準タイプ			解体仕様機	
	ZX120-5B			基本タイプ	ハイグレードタイプ
	ショートアーム 2.10 m	標準アーム 2.52 m	ロングアーム 3.01 m	ZX130KB-5B	ZX130K-5B
A 最大掘削半径	7,940	8,300	8,770	K アーム 2.52 m 8,300	
B 最大掘削深さ	5,120	5,540	6,030	5,540	
*C 最大垂直掘削深さ	4,450	4,750	5,220	4,750	
*D 最大掘削高さ	8,400	8,600	8,930	8,610	
*E 最大ダンプ高さ	5,990	6,190	6,520	6,190	
*F 最小ダンプ高さ	2,490	2,070	1,610	2,070	
G フロント最小旋回半径	2,350	2,380	2,620	2,390	

〈注〉*印はシューラグ高さを含みません。

■ 寸法図



※イラストは、ZX120-5Bです。

■ 寸法

単位：mm

型式	標準タイプ		解体仕様機	
	ZX120-5B	基本タイプ		ハイグレードタイプ
		ZX130KB-5B	ZX130K-5B	
A タンブラ中心距離		2,880		
B クローラ全長		3,580		
*C 旋回体後部下端高さ		840		
D 後端長さ		2,190		
E 後端旋回半径		2,190		
F 旋回体全幅		2,460		
G キャブ高さ	2,790		2,920	
*H 最低地上高		410		
I トラックゲージ幅		1,990		
J シュー幅		500		
クローラ全幅		2,490		
全長		7,700		
M 全幅		2,490		
N 全高	2,790		2,920	

(注) *印はシューラグ高さを含まません。・各仕様の標準装備品装着時の値です。